

**STRUCTUM**  
TERITORIJOS

# KALVARIJOS



**IŠMANUSIS  
MIESTAS 10**

STRUCTUM





## KALVARIJOS PIETINĖS MIESTO DALIES KOMPLEKSINIS SUTVARKYMAS

### TERITORIJA IR ESAMA SITUACIJA

Teritorija yra Kalvarijos miesto pietinė dalis. Maždaug 13 ha ploto. Daugiaaukščių gyvenamųjų pastatų teritorija. Tai buvęs karinis miestelis. Tarp 25 ir 27 namo yra suprojektuota ir iki 2023 metų pabaigos bus įrengta vaikų žaisimų aikštelė (Nr. 1) Taip pat teritorijoje vystomi verslai, veikia Kalvarijos savivaldybės kultūros centras ir Sporto centras.

Bendras numatomas teritorijos plotas - apie 281 ha.



### TERITORIJOS PROBLEMATIKA

Teritorijoje vyrauja daugiaaukščiai gyvenamieji namai, tačiau yra apleistų/griūvančių pastatų, neprižiūrėtų teritorijų. Bendroje teritorijoje daug nesuformuotų sklypų. Kelių, pėsčiųjų ir dviračių takų infrastruktūra prastos būklės. Nėra automobilių stovėjimo aikštelių. Teritorijoje yra valstybės ir privačios nuosavybės teise valdomų sklypų ir pastatų.

### TERITORIJOS LŪKESČIAI

Tikslas yra teritoriją padaryti patogią ir patrauklią gyvenamąją aplinką. Atsižvelgiant į skirtingą gyventojų amžių ir skirtingus poreikius, reikalingos automobilių stovėjimo aikštelės, kelių, pėsčiųjų ir dviračių takų infrastruktūra, apšvietimas, vaizdo kameros.

Teritorijoje bus įrengta viena šiuolaikinė vaikų žaidimų aikštelė, bet būtų reikalinga atsižvelgti į visiems gyventojams patogias ir patrauklias poilsio ir laisvalaikio zonas. Taip pat yra poreikis apjungti teritorijos vientisą želdinių planą, stengiantis išsaugoti esamus želdinius ar jų elementus. Kadangi teritorijoje yra apleistų tuščių pastatų, jiems galėtų būti priskirtos kažkokios funkcijos: nauji gyvenamieji pastatai, verslai ar kt. paskirtis. Kultūros centro ir sporto centro pastatai turėtų įsilieti į bendrą teritorijos infrastruktūrą, su patogiu stovėjimo aikštele.

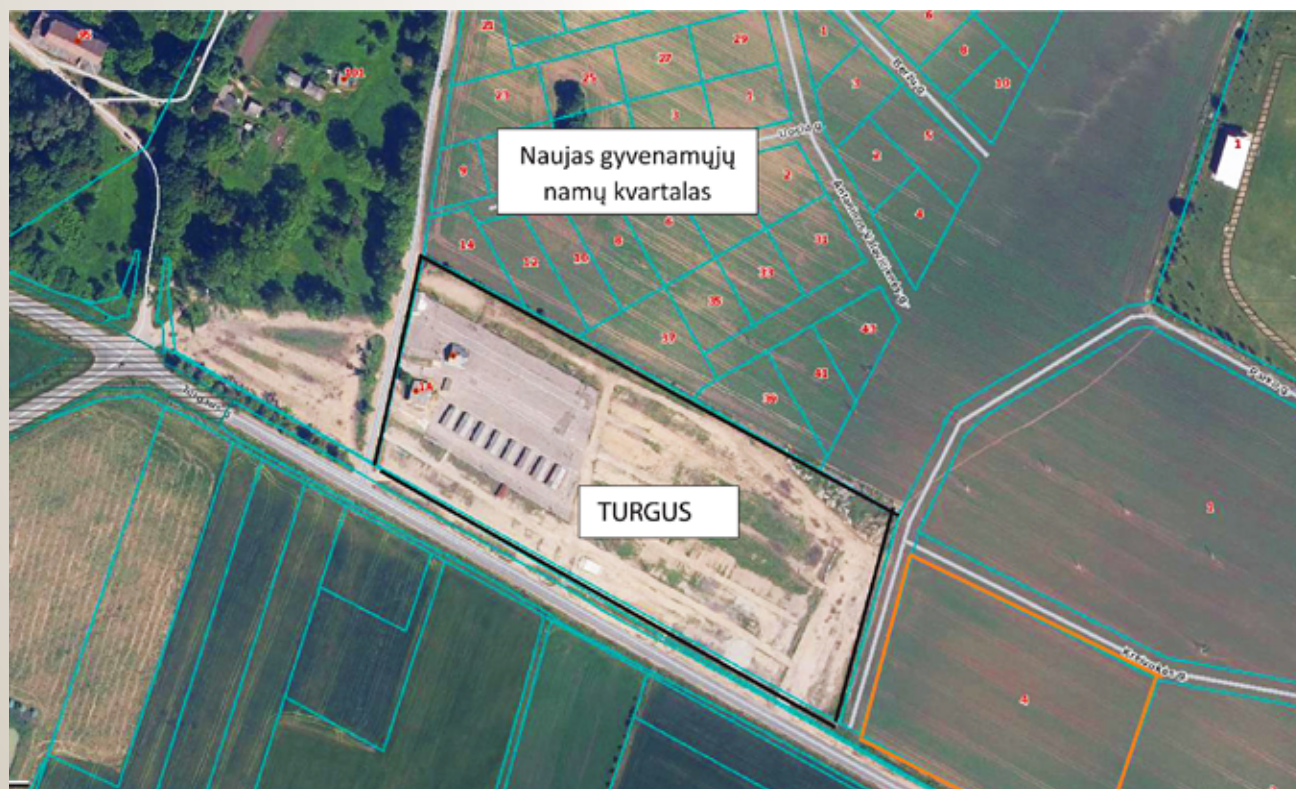




## KALVARIJOS TURGAVIETĖS SUTVARKYMAS

### TERITORIJA IR ESAMA SITUACIJA

Teritorija yra pietvakarinėje miesto dalyje. Bendras teritorijos plotas yra apie 3 ha. Gretimai yra suprojektuoti sklypai gyvenamoji teritorija. Turgaus teritorija yra netoli nuo statomos Via Baltica magistralės. Automobilių stovėjimo aikštelės projektavimui numatytas sklypas Nr. 4



### TERITORIJOS PROBLEMATIKA

Teritorija neturi nei palankios, nei patrauklios infrastruktūros prekybininkams ir klientams. Turgavietės veikla vykdoma vieną dieną per savaitę (sekmadienį). Automobilių stovėjimo aikštelė „atsiradusi“ nenumatytoje teritorijoje. Administracinis turgavietės pastatas prastos būklės.

### TERITORIJOS LŪKESČIAI

Reikalinga suprojektuoti patogią ir patraukią infrastruktūrą prekybininkams ir klientams. Numatyti sanitarinį mazgą, vandens stotelę/es. Automobilių aikštelę suprojektuoti gretimame sklype Nr. 4. Visa turgaus infrastruktūra turėtų sietis su naujai suprojektuotu gyvenamųjų namų kvartalu ir Kalvarijos Karališkuoju parku







## POILSIO IR LAISVALAIKIO ZONOS ĮRENGIMAS

### TERITORIJA IR ESAMA SITUACIJA

Teritorija yra pietvakarinėje Kalvarijos miesto dalyje, Dariaus ir Girėno g. 1A. Bendras idėjos įgyvendinimui numatomas plotas yra apie 6,5 ha. Įrengtos dvi nedidelės vaikų žaidimų ir dvi automobilių stovėjimo aikštelės, taip pat pėsčiųjų ir dviračių takai. Didžiausias dėmesys skiriamas teritorijai, kurioje yra įrengtas stadionas su žiūrovų tribūna.



### TERITORIJOS PROBLEMATIKA

Visa pateikta teritorija mažai naudojama. Stadiono zonoje esanti žiūrovų tribūna nebetinkama naudojimui. Teritorija nepatraukli lankytojams. Nėra sanitarinio mazgo, vandens stotelių, apšvietimo, vaizdo kamerų.

### TERITORIJOS LŪKESČIAI

Numatytoje teritorijoje turėtų atsirasti poilsio ir laisvalaikio zonos įvairaus amžiaus asmenims (tenisas, riedučiai ir pan.). Reikalinga paplūdimio zona prie Šešupės. Žiūrovų tribūna galėtų būti likviduota, sporto ir kultūros renginiams parenkant mobilią žiūrovų tribūną. Būtinas sanitarinis mazgas, vandens stotelės. Patogi infrastruktūra su takais, apšvietimu, vaizdo kameromis ir želdiniais.

Visa infrastruktūra turėtų glaudžiai susiliesti su esamo Karališkojo parko infrastruktūra. Taip pat turėtų būti numatyta teritorijų sąsaja tarp turgaus teritorijos ir naujai suprojektuoto gyvenamųjų namų kvartalo.

Bendras teritorijos projektas turėtų būti išskirtas į keturias atskiras dalis, kurios kiekviena neviršytų 250 tūkst. Eur įrengimo vertės.





**STRUCTUM**

**UAB „STRUCTUM PROJEKTAI“**

A. Juozapavičiaus g. 9A-68

LT-09311 Vilnius

