

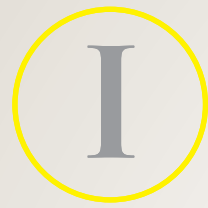
**STRUCTUM**  
TERITORIJOS

# RASEINIAI



**IŠMANUSIS  
MIESTAS 10**





## ŠILUVA - VARTAI Į ŠVENTOVĘ (PRITAIKYMAS PILIGRIMYSTEI)

### TERITORIJA IR ESAMA SITUACIJA

Ši teritorija yra Raseinių rajono šiaurinėje dalyje, atverianti kelią ir vaizdą į Šiluvos miestelį, kuriame gyvena apie 500 gyventojų, tačiau dėl savo unikalios istorijos, susijusios su Švč. Mergelės Marijos apsireiškimu, kasmet čia sulaukiama kelių tūkstančių lankytojų, turistų ir piligrimų iš viso pasaulio. Numatyta teritorija – apie 37 000 m<sup>2</sup> ploto. Ją sudaro sklypai, priklausantys savivaldybei, ir laisva valstybinė žemė, kuri, esant poreikiui, taip pat gali būti panaudojama.



### TERITORIJOS PROBLEMATIKA

Šiluvos urbanistiniame draustinyje saugoma istoriškai susiklosčiusi Šiluvos miestelio planinė ir erdvinė struktūra, Švč. Mergelės Marijos gimimo bazilikos kompleksas. Tačiau numatytasis plotas į šią teritoriją neįeina, yra beveik neapstatytas, todėl norima, kad jis būtų pritaikomas šiuolaikinėms reikmėms. Tiesa, šioje teritorijoje galioja ir Tytuvėnų regioninio parko reglamentas.

### TERITORIJOS LŪKESČIAI

Parengti daugiafunkcio komplekso, skirto piligrimams, koncepciją. Pateikti pasiūlymus, kaip priimti piligrimus, kurie į šį kraštą dažniausiai atvyksta nuo greitkelio Vilnius-Klaipėda per Ariogalą. Norima juos pasitikti su moderniu, išskirtinės architektūros statiniu ar statinių kompleksu, kuris būtų daugiafunkcis, apimtų darbo, laikino apgyvendinimo, rekreacinių paslaugų, bendruomenės renginių, konferencijų, sporto, pramogų ar sodo erdves. Parengti visos teritorijos suplanavimo ir architektūrinius pasiūlymus, pateikiant numatytų sprendinių vizualizacijas ir detalius brėžinius.







## ARIOGALA - DAINŲ SLĒNIO PRITAIKYMAS REKREACIJAI

### TERITORIJA IR ESAMA SITUACIJA

Ši teritorija yra Raseinių rajono rytinėje dalyje, besiribojanti su gyvenamaisiais Ariogalos miesto mikrorajono kvartalais iš šiaurės, o pietuose – Dubysos upės pakrantė. Dainų slėnio kompleksą sudaro keli įvairūs sklypai, kurie bendrai apima apie 500 000 m<sup>2</sup>. Dainų slėnis – įspūdingas gamtos darinys – Ariogalos miesto dalis, turinti daug rekreacinio potencialo. Į vakarinę Dainų slėnio dalį patenkama iš miesto centro. Šioje slėnio dalyje yra stadionas, plažas, plažo tinklinio aikštelės, kabantysis tiltas. Čia vyksta respublikiniai šąskrydžiai, stovyklos, sporto varžybos, koncertai, kiti renginiai. Prie rytinės slėnio dalies, viršutinėje terasoje, pastatytas daugiabučių gyvenamųjų namų kvartalas. Iš kvartalo į slėnį patenkama laiptais. Šioje slėnio dalyje įrengtas plažas.

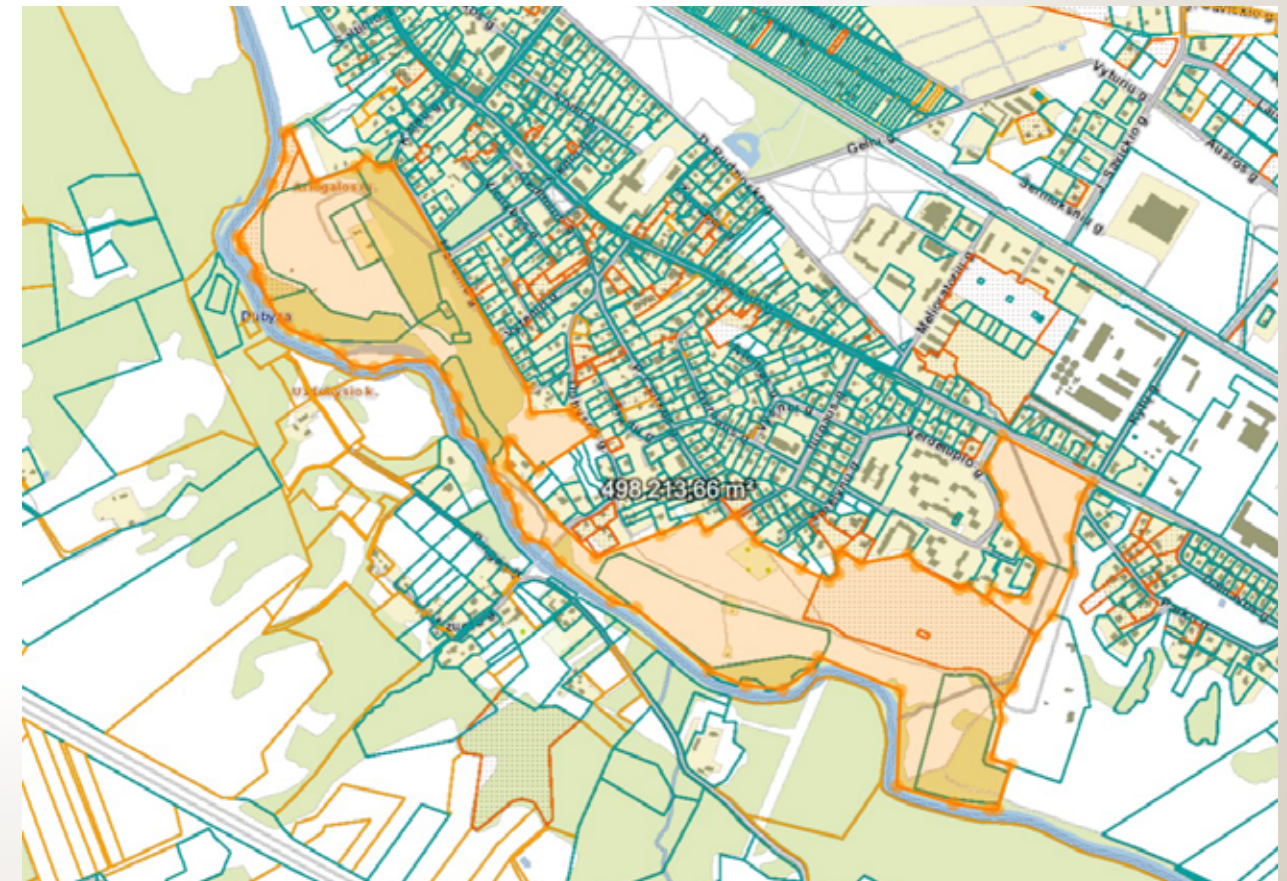


### TERITORIJOS PROBLEMATIKA

Didžioji Dainų slėnio pakrantės dalis šiuo metu nėra pritaikyta gyventojų ir miestelio svečių lankymui, nors yra populiari pasivaikščiojimų ir švenčių, kultūros ir sporto renginių vieta. Ši miesto teritorija turi neišnaudotą gamtinį potencialą, kuris nėra iki galo pritaikytas miesto gyventojų ir svečių poreikiams. Nėra jokių takų, vedančių nuo vieno slėnio krašto (stadiono) iki kito slėnio krašto (paplūdimio). Vidurinė slėnio dalis taip pat menkai išvystyta, turi tik nuvažiavimą ir tiltą per Dubysą. Visa infrastruktūra reikalauja atnaujinimo ir modernizavimo.

### TERITORIJOS LŪKESČIAI

Dainų slėnyje reikėtų parengti teritorijos suplanavimo ir architektūrinių pasiūlymų viziją: atskirųjų želdynų teritorija skirta sportui, pasivaikščiojimui, pramogoms. Norima išvystyti platų pėsčiųjų, dviračių, el. paspirtukų ir kitų mikrotransporto priemonių takų tinklą, kuriuo judėdami gyventojai ir svečiai galėtų pasiekti ne tik vieną ar kitą slėnio kraštą, bet ir keliauti ratu – nuo stadiono, per slėnį, iki plažo, pakildami į viršų per miestą ir vėl žemyn į slėnį. Taip pat svarbu sukurti ir kitą infrastruktūrą (suoliukai, pavėsinės, apšvietimas), sugalvoti stadiono rekonstravimo viziją ir įvertinti, kur šioje teritorijoje galėtų įsikurti dar vienas turistų traukos objektas – kempingas.







## RASEINIAI - ŽEMAIČIO AIKŠTĖS ATNAUJINIMAS

### TERITORIJA IR ESAMA SITUACIJA

Raseinių miestas – istorinė Žemaitijos sostinė, šiemet minintis 770 metų jubiliejų. Pagrindinis miesto akcentas – Žemaičio aikštė, kurioje 1934 metais buvo pastatytas Vinco Grybo kurtas nepriklausomybės paminklas „Žemaitis“, o šalia vis dar gyvuojantis prezidento Antano Smetonos sodintas ažuolas.

Aikštė po II pasaulinio karo prarado savo veidą, proporcijas. Raseiniai per II pasaulinį karą buvo visiškai sugriauti. Liko tik pavieniai sveiki pastatai, kurie stovi iki šiol. Pasikeitė ir pats gatvių tinklas, todėl aikštės erdvė išsiplėtė iki dabartinės Vytauto Didžiojo gatvės (sugriauto kvartalo sąskaita). Dėl šios priežasties manoma, kad po žeme yra išlikę buvusio užstatymo fragmentų, kuriuos būtų galima restauruoti ir eksponuoti.

Teritorija patenka į Raseinių miesto centro detalų planą, todėl jai galioja ir bendrasis miesto planas, kuris šiuo metu yra keičiamas. Teritorija yra priskiriama kultūros paveldo objektams, apima 9 404,05 m<sup>2</sup>.



### TERITORIJOS PROBLEMATIKA

Žemaičio aikštė – Raseinių miesto centras, miesto vizitinė kortelė. Aplink įsikūrusios valstybinės įstaigos, bankas, parduotuvės, kavinės, parduotuvės. Aikštėje vyksta valstybinių švenčių minėjimai, kultūros renginiai, mugės. Mėgstama susitikimų vieta. Iš čia dažniausiai pažintį su miestu pradeda miesto svečiai, todėl veiksmas ir judėjimas čia vyksta nuolat. Tačiau didžiausia problema, kad visa aikštės infrastruktūra jau yra susidėvėjusi ir morališkai pasenusi. Matomas aikštės vaizdas nebeatrodo reprezentatyvus ir modernus.

### TERITORIJOS LŪKESČIAI

Siekama, kad būtų atnaujinta visa aikštės danga ir joje esantys želdynai bei suprojektuota nauja infrastruktūra: suoliukai, apšvietimas, mažoji architektūra. Būtina sukurti naują reprezentacinę aikštės išvaizdą, kurioje būtų galima rengti valstybinių švenčių minėjimus, puoštų centrinę miesto dalį, atrodytų solidžiai ir atspindėtų seną Raseinių miesto istoriją.

Norima, kad šalia buvusio užstatymo būtų suprojektuotas paviljonas, skirtas Raseinių turizmo ir informacijos centrui. Šis paviljonas galėtų būti įkomponuojamas aikštėje kartu su istorijos ekspozicija, pagal galimybes eksponuojant buvusio užstatymo fragmentus (jei jų bus rasta). Paviljonas neturėtų užgožti centrinės miesto aikštės, tačiau kartu būti patogus turistams, turėti visą reikiamą infrastruktūrą: nuo darbo vietų iki sanitarinių mazgų. Būtina netoli aikštės numatyti ir vietą (-as) turistiniams autobusams sustoti. Tai turėtų tapti vieta, kur atvykę svečiai iš karto galėtų gauti visą reikiamą informaciją apie Raseinių rajoną ir lengvai pasklisti į dažniausiai lankytinas šio krašto vietas.



**STRUCTUM**

**UAB „STRUCTUM PROJEKTAI“**

A. Juozapavičiaus g. 9A-68

LT-09311 Vilnius

