

STRUCTUM
TERITORIJOS

VILNIUS



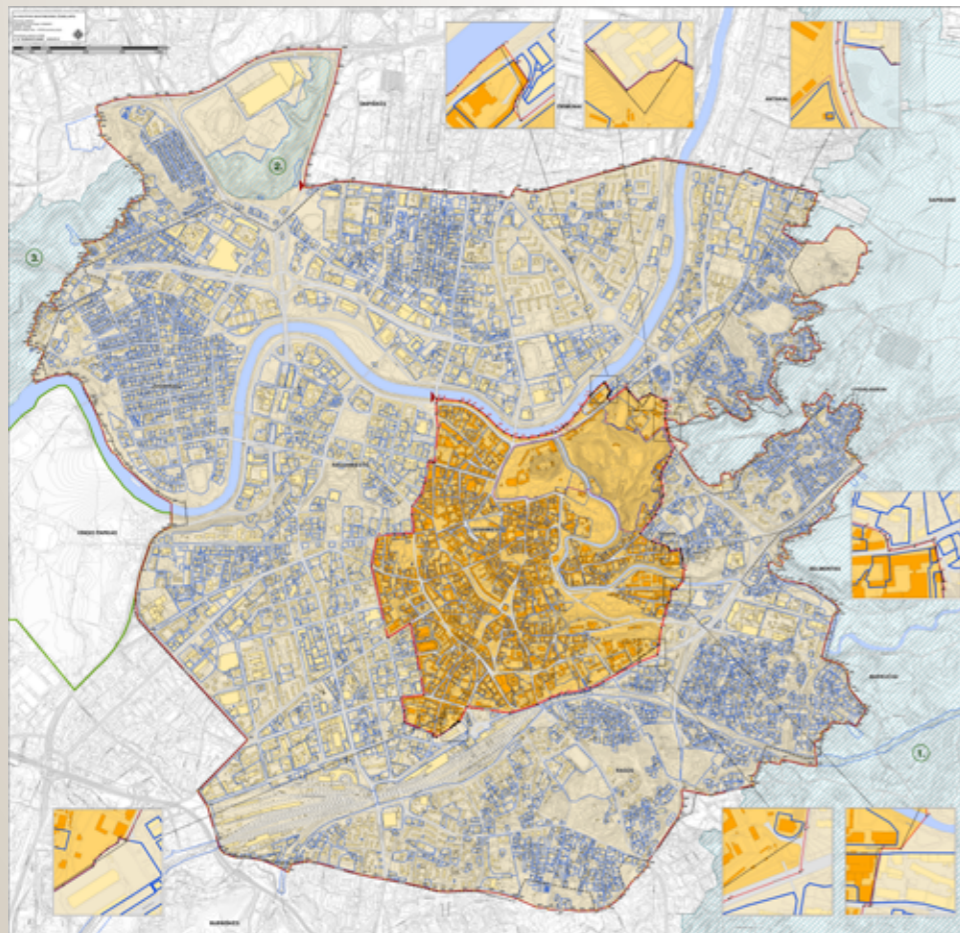
**IŠMANUSIS
MIESTAS 10**



VILNIAUS ISTORINIS CENTRAS

TERITORIJA IR ESAMA SITUACIJA

Vilniaus istorinio centro (senamiesčio) plotas 352 ha. Ši teritorija nuo 1994 m. įtraukta į UNESCO pasaulio paveldo objektų sąrašą kaip išskirtinis viduramžiais susiformavusio miesto pavyzdys, turintis išskirtinį miestovaizdį bei išsaugojęs didelę pastatų įvairovę. Vilnius yra išskirtinis organiškai per penkis amžius susiformavusio Vidurio Europos miesto pavyzdys. Dabartinis miestas yra išsaugojęs ne tik erdvinę struktūrą, urbanistinį kraštovaizdį, architektūrą, bet ir gyvenimo būdo tradicijas. Nematerialusis paveldas – gyventojų bendrija, tradicijos, amatai, šventės ir kasdienė veikla, lemia senamiesčio urbanistinio audinio unikalumą ir autentiškumą.



TERITORIJOS PROBLEMATIKA

Veikla Vilniaus istoriniame centre yra ribojama kultūros paveldo apsaugą nustatančių tarptautinių konvencijų, nacionalinių teisės aktų bei reglamentų. Toks teisinis reguliavimas padeda išsaugoti Vilniaus senamiesčio išskirtinę visuotinę vertę bei autentiškumą. Tačiau klimato kaitos akivaizdoje aiškėja, jog autentiškumo išsaugojimas tampa vis sudėtingesnis uždavinys: smarkios liūtys įdrėkina istorines mūro senas, vidinių kiemų sienas „aplipinamos“ išoriniais kondicionierių blokais, karščio piko metu susiformuojančios karščio salos apriboja komfortišką judėjimą ir žmonių veiklą, o nepatogi infrastruktūra apsunkina žmonių su specialiaisiais poreikiais judėjimą teritorijoje.

TERITORIJOS LŪKESČIAI

Projekto metu tikimasi kūrybiško, inovatyvaus ir su paveldosaugos reikalavimais subalansuoto kompleksinio požiūrio į urbanistinę kultūros paveldo teritoriją, siekiant užtikrinti UNESCO pasaulio paveldo objekto išskirtinės visuotinės vertės išsaugojimą, autentiškumo išsaugojimą bei komfortišką visuomenės naudojimąsi kultūros paveldu kintančio klimato sąlygomis.

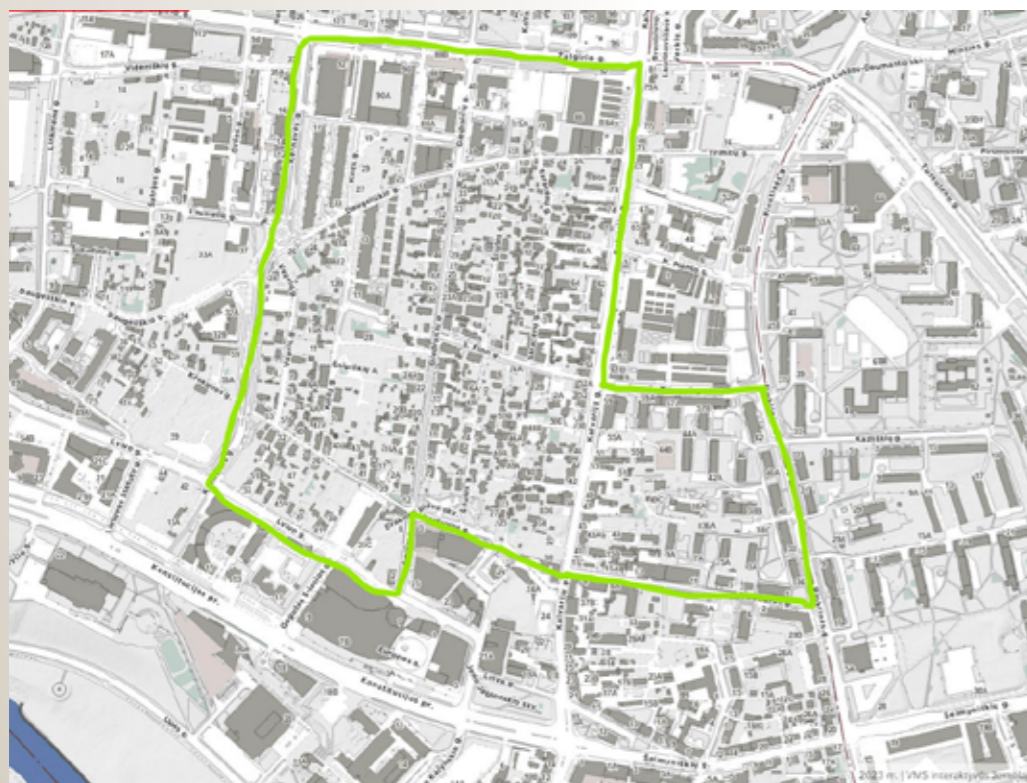




MEDINĖS ŠNIPIŠKĖS

TERITORIJA IR ESAMA SITUACIJA

Analizuojamos teritorijos plotas ~75 ha. Šią teritoriją sudaro Vilniaus miesto savivaldybės saugoma urbanistinė teritorija, vadinama Skansenu, bei šiuo metu sparčiai plėtojama aplinkinė teritorija. Vilniaus Skanseno teritorija išsiskiria medinių sodybinio tipo pastatų koncentracija, kuriančia unikalią vietos dvasią – kaimo jausmą mieste (Miestokaimį). Ten taip pat veikia aktyvi vietos bendruomenė, puoselėjanti savo identitetą, kuriantį aplinką pasitelkdama meną bei puoselėjamas tradicijas.



TERITORIJOS PROBLEMATIKA

Teritorija yra Vilniaus Šnipiškių seniūnijoje, kurioje sparčiai daugėja gyventojų, statomi nauji daugiabučiai namai, kuriasi jaunos šeimos. Aplink saugomą Skanseną esanti teritorija šiuo metu plėtojama chaotiškai, rizikuojant negrįžtamai prarasti vietos unikalumą bei rizikuojant sukurti aplinką, kurioje trūksta gyventojams svarbiausios socialinės infrastruktūros (mokymo įstaigų ir pan.).

TERITORIJOS LŪKESČIAI

Šnipiškių seniūnijoje esanti teritorija turi unikalią galimybę tapti medinės architektūros eksperimentų poligonu, kuriame darniai dera istorinė ir nauja medinė architektūra. Projekto metu tikimasi kompleksinio požiūrio į analizuojamą teritoriją ir jos plėtros perspektyvas/galimybes, kuriant žmogiško mastelio klimatui neutralų miesto rajoną per tvarios architektūros plėtrą, darnaus judumo skatinimą, gyventojams būtinos infrastruktūros planavimą.

STRUCTUM

UAB „STRUCTUM PROJEKTAI“

A. Juozapavičiaus g. 9A-68

LT-09311 Vilnius

