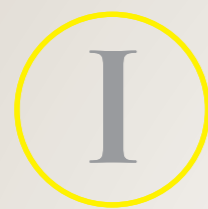


VILNIAUS raj.



**IŠMANUSIS
MIESTAS 10**



SPORTO, SVEIKATINGUMO IR REKRECIJOS KOMPLEKSAS NEMENČINĖJE

TERITORIJA IR ESAMA SITUACIJA

Teritorija yra Nemenčinės miesto pietrytinėje dalyje. Apima abipus Neries upės apie 27 ha plotą. Teritorija susideda iš keleto sklypų, kuriems nustatyta savivaldybės panaudos teisė: teritorija A skirta sporto pastatui su baseinu, teritorija B numatyta futbolo stadionui, teritorija C numatyta rekreaciniams tikslams. Sklypai išsidėstę abipus Neries upės, pakrantėse. Teritorija kaip ir visas miestas yra apsupta pušynų. Neries pakrančių centrinėje miesto dalyje pritaikymas rekreacijai, atraktyviam poilsiui būtų paklausus ne tik vietos gyventojams, bet ir keliautojams.



TERITORIJOS PROBLEMATIKA

Neries upė yra Natura 2000 teritorija - buveinių apsaugos saugoma teritorija. Būtina įvertinti potvynių rizikos žemėlapio duomenis. Upės krantas gana status ir nebuvo pritaikytas maudykloms, nėra ir priplaukos vandens turizmui. Nemenčinės regioninio padalinio miškai priskirti aukščiausiajam (I) rekreacijos intensyvumo lygmeniui. Pietinėje pakrantėje miškininkai įkūrė poilsivietę su vandens telkiniais. Šiuo projektu siekiame praplėsti žaliąsias bendro naudojimo erdves, numatant visuomeninės paskirties pastatų bei apgyvendinimo struktūros plėtrą. Objektą planuoti keliais etapais.

TERITORIJOS LŪKESČIAI

Sukurti sporto, sveikatingumo ir rekreacijos kompleksą, kuris tarnautų visam rajonui. Numatyti sporto paskirties pastatą su baseinu, futbolo stadioną, amfiteatrą, galimai daugiabučių kompleksą su komercinėmis patalpomis.

Siektume, kad šie miesto vartai taptų vizitine atviro bendravimui miesto kortele ir įgautų aiškios formos architektūrinę išraišką. Projektas turėtų integruoti jau pasiūlytas galimybių studijose tinkamas idėjas ir pateiktų naujo atraktyvaus, pažangaus rekreacinio centro koncepciją.

Projekte turi būti numatytas statybos darbų išskaidymas etapais, kai atskirų pastatų ar jų dalių statybą galima užbaigti ne vienu metu ir šie pastatai ar jų dalys gali būti naudojami pagal numatytą paskirtį, nepriklausomai nuo to, ar kitų pastato projekte suprojektuotų statinių ar jų dalių statyba užbaigta.





ŠVENČIONIŲ GATVĖS ARCHITEKTŪRINĖ VIZIJA

TERITORIJA IR ESAMA SITUACIJA

Švenčionių gatvė ir jos prieigos Nemenčinės mieste, atkarpa nuo tilto iki A. Mickevičiaus g. (apie 700 m). Ši atkarpa miesto švenčių metu yra naudojama pramogoms ir mugėms, todėl turėtų tapti „miesto veidu“.



TERITORIJOS PROBLEMATIKA

Nemenčinės miestas, nors ir vienintelis Vilniaus rajone, tačiau vis dar alsuojantis praeitimi - chaotiškas užstatymas, senų pastatų architektūra, viešųjų erdvių stoka... Siūloma teritorija - miesto ašis - pagrindinė Švenčionių gatvė, aplink kurią turėtų virti gyvenimas, tačiau šiuo metu yra gan nepatraukli, „buitinė“, neturinti reprezentatyvaus vaizdo. Gatvės išklotinė - savotiškai neįdomi, „be charakterio“ ir dominančių. Gatvės pritaikymą viešai erdvei apunkina per miesto centrą einantis valstybinės reikšmės kelias. Šiuo metu Nemenčinėje yra sukurta/kuriama nemažai viešųjų erdvių, tačiau tarp jų ir pagrindinės gatvės trūksta jungčių, o pramogų ir kavinių stoka trukdo gatvės pilnaverčiam funkcionavimui.

TERITORIJOS LŪKESČIAI

Gatvei vizualinio savitumo suteikia mažaaukštė medinė statyba, tačiau bėgant laikui atsiranda poreikis išsiaiškinti naujo ir seno tendencijas bei nustatyti Švenčionių gatvės kaitos galimybes. Tikimasi, kad nauja gatvės išklotinė pagyvins miestovaizdį, pabrėš istoriškumą, o gatvės erdvės bus jaukesnės ir alsuos žaluma. Judant tvaraus miesto link kyla mintis padaryti Švenčionių gatvę gražesnę ir draugiškesnę visuomenei, tuo pačiu netrukdam automobilių eismui. Nauja gatvės vizija padėtų tiek teritorijai, tiek aplinkinei architektūrai nustatyti naujus reikalavimus.

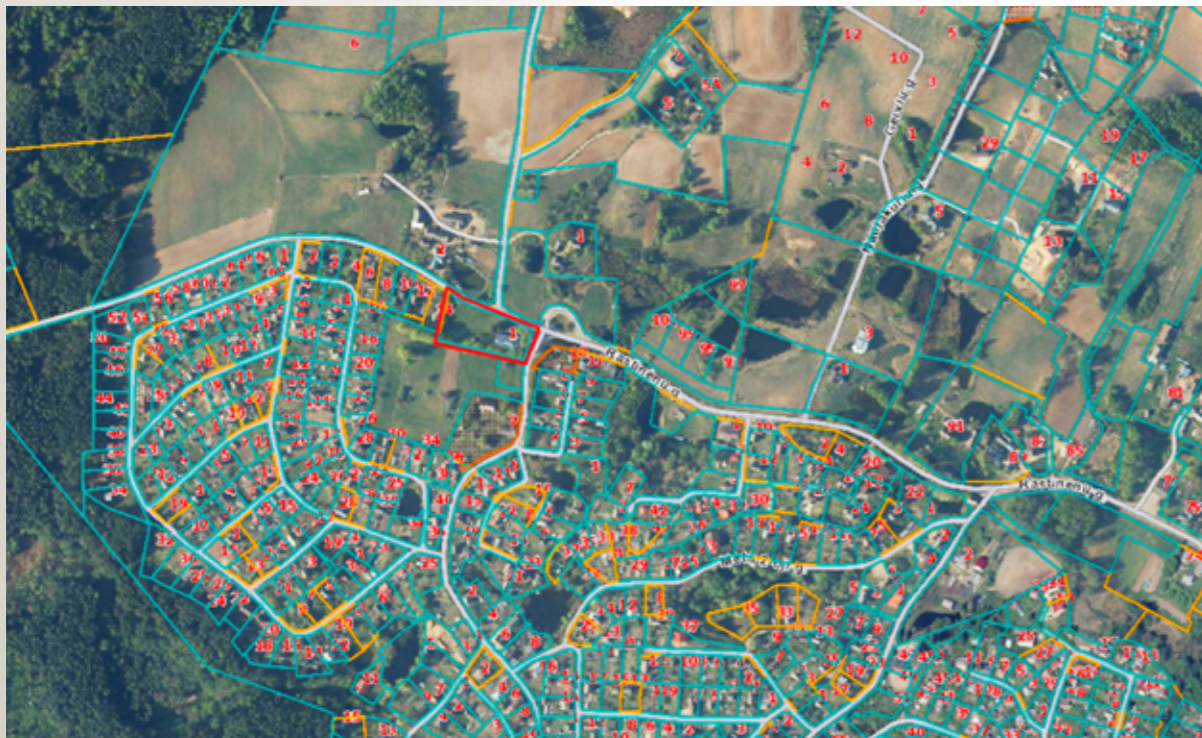




BENDRUOMENĖS NAMAI KAŠMIŠKIŲ K., SUDERVĖS SEN.

TERITORIJA IR ESAMA SITUACIJA

0,3689 ha kitos - visuomeninės paskirties žemės sklypas ir jame esantis pastatas - šokių salė, Sudervės sen., Kasmiškių k. Teritorija yra unikali tuo, kad yra ant ribos tarp tankiai užstatytos sodininkų bendrijų teritorijos ir urbanizacijos nepaveiktų laukų, prie Neries regioninio parko teritorijos.



TERITORIJOS PROBLEMATIKA

Smarkiai augant Rastinėnų bendruomenės skaičiui atsiranda poreikis viešosioms erdvėms ir pastatams, o aplinkinėse teritorijose trūksta socialinės infrastruktūros bei erdvių, tinkamų aktyviam ir pasyviai laisvalaikiui. Tiek žemės sklypas, tiek pats pastatas šiuo metu yra nenaudojami.

TERITORIJOS LŪKESČIAI

Siekiant teritorijos ir pastato pritaikymo naujam funkcionavimui, pagrindinis iššūkis būtų integruoti ją į aplinkinių kaimų gyvenimą pritaikant pastatą bendruomenės naudojimui. Projektuojant būtina derintis prie kraštovaizdžio savitumo, gyvenvietės struktūros bei gyventojų interesų.

STRUCTUM

UAB „STRUCTUM PROJEKTAI“

A. Juozapavičiaus g. 9A-68

LT-09311 Vilnius

