

# IŠMANUSIS MIESTAS

STRUCTUM

9

TERITORIJOS



# ANYKŠČIAI







## TERITORIJOS PROBLEMATIKA

Didžioji teritorijos dalis yra neurbanizuota ir infrastruktūros neužimta teritorija, kurioje labai svarbu suderinti laidžią ir integruotą želdynų sistemą su žmogaus veikla.

## TERITORIJOS LŪKESČIAI

Siekama, kad teritorija atspindėtų ir reprezentuotų šios teritorijos istorinį, kultūrinį kontekstą. Suplanuoti teritoriją iš kelių dalių: festivalių pieva, menininkų rezidencijos su gyvenamąja erdve, kūrybinių dirbtuvių erdvės ir kt.

Užtikrinti, kad konkrečioje teritorijoje, priklausomai nuo jos ypatybių, būtų derinama kraštovaizdžio apsauga, tvarkymas, ūkinių veiklų plėtra ir geros kraštovaizdžio būklės ar/ir jo funkcijų atkūrimas.



# 2

## KURORTO PARKAS

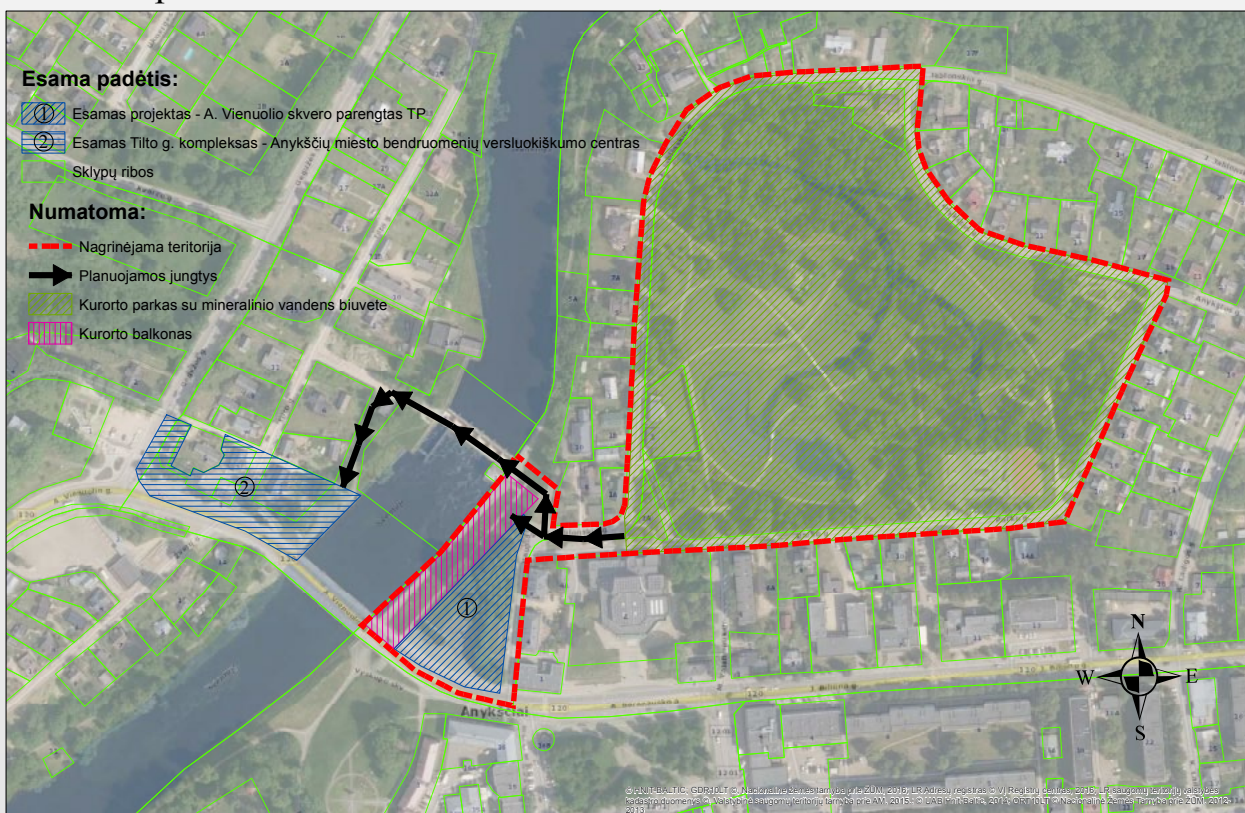
### TERITORIJA IR ESAMA SITUACIJA

Anykščių miesto centrinėje dalyje esanti teritorija apima miesto parką, A. Vienuolio skverą ir Šventosios upės kranto šlaitą nuo užtvankos iki tilto.

Numatomos teritorijos plotas apie 8 ha.

### Kurorto parkas

1:2.000





## TERITORIJOS PROBLEMATIKA

Kurorto parko teritorijoje esanti takų sistema užgožta želdinių ir reikalaujanti priežiūros, dangos blogos būklės, mažosios architektūros elementai – nusidėvėję.

Tai vieta, kurioje galimas poilsis, sveikatinimasis, aktyvaus laisvalaikio ir sporto užsiėmimai. Parko prieigos neišnaudotos, nors turi potencialo tapti puikiais laisvalaikio praleidimo galimybėmis.

## TERITORIJOS LŪKESČIAI

Ši miesto teritorija turi neišnaudotą gamtinį potencialą, kuris nėra iki galo pritaikytas miesto gyventojų ir svečių poreikiams. Būtina Šventosios upės kranto šlaito atkarpos dalį integruoti į bendrą miesto viešųjų erdvių infrastruktūrą sukuriant „Kurorto balkoną“.

Kurorto parke planuoti želdinių ir takų sistemas, mineralinio vandens biuvetę ir mažosios architektūros elementus.

Užtikrinti, kad viešosios erdvės ir rekreaciniai želdynai didintų Anykščių miesto meninę-kompozicinę vertę.

